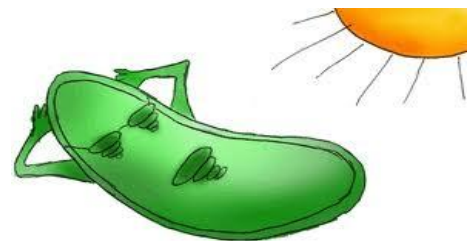


Přírodní vědy

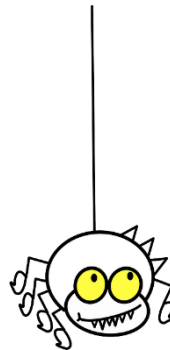
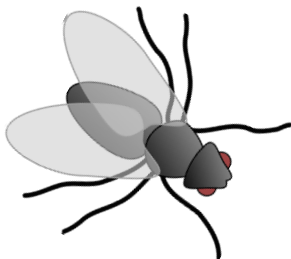
ÚKOL NA PROSINEC

1. Rozhodni, zda daná věta je pravdivá či nepravdivá označením **PLATÍ, NEPLATÍ**

- a/ Chloroplasty se nacházejí v rostlinných i živočišných buňkách.
- b/ Chlorofyl umožňuje průběh děje, který se nazývá fotosyntéza.
- c/ Při fotosyntéze dochází k přeměně látek organických na anorganické.
- d/ Při fotosyntéze se uvolňuje do ovzduší oxid uhelnatý.



2. Který z uvedených živočichů NEMÁ složené oko?



- a) moucha domácí
- b) křížák obecný
- c) střevlík zlatolesklý
- d) babočka kopřivová

3. Která látka se skrývá pod označením E 338?

Napiš její chemický název a vzorec:

V jakých potravinách ji můžeme najít?

