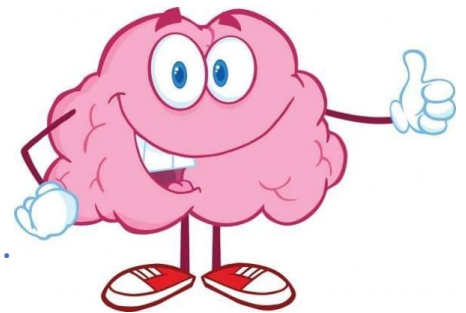


Matematická soutěž – září 2021

LOGIK



Pálí ti to? Nechceš se nudit? Pak jsi na správném místě.

Zapoj své mozkové závity a vyřeš následující úlohy.

Za každou lze získat 3 body. Pokud uvedeš stručně i postup, jak jsi řešil, dostaneš navíc za každou úlohu 2 body.

1

Matka má tři dcery ve věku 4, 2 a 1 rok.
Za 11 let bude součet jejich věku shodný
s věkem jejich matky v tu dobu.
Kolik let bylo matce, když porodila
svou nejstarší dceru?

2

Jaké písmeno je třetí před prvním písmenem před Q?

a) K
b) L
c) M
d) N

3

Co patří místo otazníku?

a)

b)

c)

d)

e)

f)

4

Víte, že 100 dolarů můžete vyměnit za 3 000 Kč.
200 Kč můžete vyměnit za 10 euro.
Kolik dostanete euro, když máte 20 dolarů?

- a) 45 d) 40
b) 60 e) 30
c) 55 f) 65

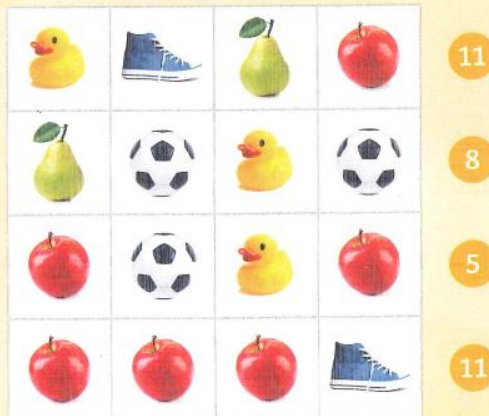
5

Určete, co logicky nejvíce patří mezi zadané:
FIXA, PASTELKA, PROPISKA

- a) MONITOR d) PÍSMENO
b) KLÁVESNICE e) PERO
c) OBRAZ f) BRAK

6

Co patří místo otazníku?



4

?

3



7

Šnek leze na zeď vysokou 6 metrů tak, že každý den vyleze 2 metry nahoru. V noci ale spadne o jeden metr dolů.
Za jak dlouho vyleze úplně nahoru?

- a) za 3 dny d) nikdy
b) za 5 dní e) za 1 den
c) za 6 dní f) za 12 dní

8

Žáci základních škol vyplňovali dotazník jazykové vzdělanosti, ve kterém vyplnili, kolika cizími jazyky hovoří a které to jsou. Angličtinu uvedlo 28 žáků, zatímco němčinu 13.

Pět žáků uvedlo, že neovládá žádný cizí jazyk.

Kolik žáků celkem vyplnilo dotazník, jestliže 8 z nich uvedlo oba cizí jazyky?

- a) 30 d) 54
b) 38 e) 42
c) 46 f) 24

9

Určete, co logicky nejvíce patří mezi zadané:
BEDLA, KŘEMENÁČ, HOLUBINKA



- a) HOLUB
b) MOZEK
c) JILM
d) MODŘÍN
e) KLOUZEK
f) KATASTROFA

10

Láhev a zátka stojí jedenáct korun. Láhev je o deset korun dražší než zátka. Kolik stojí zátka?

